

**Porsche Zentrum Dresden**

# PORSCHE TIMES

## **Mission 2014.**

Die Rückkehr nach Le Mans.

---

## **Der schönste Antrieb: Leidenschaft.**

Finden Sie Ihren Traumwagen unter  
unseren Neu- und Gebrauchtwagen.

---

## **Stilprägend.**

Der neue 911 Targa 4 und 911 Targa 4S.



*Targa*

# Inhalt

## PORSCHE AKTUELL

- 04** Stilprägend.  
Der neue 911 Targa 4  
und 911 Targa 4S.
- 05** Faszination Sportwagen.  
Am 10. Mai 2014 im  
Porsche Zentrum Dresden.
- 06** Gesagt. Getan. GTS.  
Der neue Boxster GTS  
und Cayman GTS.

## PORSCHE INTERN

- 08** Leidenschaft, die bewegt.  
Neuwagen-Leasing mit  
Porsche Financial Services.
- 10** Targa Talk.  
Interview mit Michael Mauer  
und Richy Müller.
- 12** Neuheiten aus der  
Porsche Welt.
- 21** Der schnellste Weg zum Ziel.  
Per QR-Code direkt zu unseren  
jungen Gebrauchten.
- 22** Initialzündung.  
Neuwagen zum  
Frühlingsbeginn.
- 23** Der schönste Antrieb:  
Leidenschaft.  
Entdecken Sie unsere  
jungen Gebrauchten.

## PORSCHE LIVE

- 13** Die Event-Highlights 2014  
im Porsche Zentrum Dresden.

## PORSCHE MOTORSPORT

- 14** Mission 2014. Our Return.  
Porsche kehrt in die  
Königsklasse von Le Mans  
zurück.

## PORSCHE SERVICE

- 16** Frühlingserwachen.  
Glänzende Aussichten mit  
unserem Frühjahrs-Check.

## PORSCHE LEBENSART

- 17** Pole Position.  
Porsche Driver's  
Selection.

## PORSCHE TECHNIK

- 18** Schnell gelernt.  
Wie Erkenntnisse  
von der Rennstrecke  
in die Entwicklung  
der Serienfahrzeuge  
einfließen.

## PORSCHE EXTRA

- 20** Gute Reise.  
Das Porsche Tequipment  
Navigationsupdate.

Stellen Sie sich vor,  
Sie treffen Ihre Jugendliebe wieder –  
und alles ist wie früher.



Erleben Sie das innovative, vollautomatische Dachsystem in Aktion – einfach den QR-Code scannen.

# STILPRÄ

**Der neue 911 Targa 4 und 911 Targa 4S.**



## GUTE

Geschichten beginnen immer mit einer Vision. In diesem Fall: eine Stilikone neu zu erfinden, indem man sie um eine zukunftsweisende Technik erweitert. In den neuen Targa Modellen ist sie Wirklichkeit geworden – mit einem nie dagewesenen, vollautomatischen Dachsystem. Und einer Silhouette, die bleibt, wie sie immer war: stilprägend.

LEGEND.





Liebe Porsche Fans,

nun ist er endlich da: Der neue Porsche Macan.

Als einziges Fahrzeug seiner Klasse mit Luftfederung, was die sportliche Fahrdynamik noch mehr unterstreicht. Mit einer kunterbunten Premierenparty im Neonlicht haben wir Ihnen Anfang April die neue Modellreihe im Porsche Zentrum präsentiert. Der neue SUV mag sowohl das Gelände als auch die Rennstrecke. Unsere Verkäufer sagen: „Der Macan fährt sich wie ein 911er.“ Überzeugen Sie sich selbst bei einer Probefahrt.

Unter dem Motto „Faszination Sportwagen“ erwartet Sie bereits im Mai das nächste Porsche Highlight. Der neue 911 Targa 4 und 911 Targa 4S mit neuem Design, welches an seine Herkunft, den Ur-Targa von 1965, erinnert. Er verbindet Tradition mit Innovation, denn er präsentiert sich mit einem komplett neuen Dachkonzept. Seien Sie gespannt und entdecken Sie alle Neuheiten rund um den neuen Porsche Targa auf den nächsten Seiten.

Alle Highlights in diesem Frühjahr haben wir für Sie auf 24 Seiten Porsche Times zusammengestellt. Wir wünschen Ihnen viel Spaß beim Lesen, Durchstöbern und Entdecken unserer Frühlingausgabe.

Ihr

Marko Wegat

Geschäftsführer Porsche Zentrum Dresden

#### Impressum

Porsche Times erscheint beim Porsche Zentrum Dresden, Wegat Sportwagenzentrum GmbH & Co. KG, Großenhainer Straße 3, 01097 Dresden, Tel. +49 351 2728-911, Fax +49 351 2728-912, [www.porsche-dresden.de](http://www.porsche-dresden.de), [info@porsche-dresden.de](mailto:info@porsche-dresden.de); Auflage: 1.000 Stück. Redaktionsanschrift: Porsche Zentrum Dresden, Wegat Sportwagenzentrum GmbH & Co. KG, Großenhainer Straße 3, 01097 Dresden. Redaktion: Ina Bellmann, Porsche Zentrum Dresden. Für unverlangt eingesandte Fotos und Manuskripte wird keine Haftung übernommen. Die Verantwortung für die redaktionellen Inhalte und Bilder dieser Ausgabe übernimmt das Porsche Zentrum. Ausgenommen davon sind die offiziellen Seiten der Porsche Deutschland GmbH.

# DESIGN

hat bei Porsche immer eine Funktion. Dieser Maxime folgte der Targa von Anbeginn an: Mit einer Dachkonstruktion, die mit dem charakteristischen Überrollbügel und einer großen Heckscheibe nicht nur im Design, sondern auch im Insassenschutz eine wahre Revolution darstellte.

Mit dem Dachsystem der neuen 911 Targa Modelle haben unsere Ingenieure eine komplexe und äußerst innovative technische Lösung gefunden, die es erlaubt, das Dach im Stand in 20 Sekunden vollautomatisch zu öffnen und zu schließen. Der Sicherheitsbügel erinnert an die Ursprünge des Targa: die charakteristischen Kiemen, die lackierte Aluminium-Oberfläche und natürlich der „targa“ Schriftzug

lassen keinen Zweifel an seiner Herkunft. Und auch sein Herz schlägt wie vor knapp 50 Jahren: mit sechs Zylindern, in Boxer-anordnung. Doch mit

deutlich mehr Leistung: Im Targa 4 entwickelt der Motor 257 kW (350 PS), im Targa 4S sind es 294 kW (400 PS). Alle neuen 911 Targa Modelle sind serienmäßig mit dem Porsche Traction Management (PTM) und dem Porsche Stability Management (PSM) ausgestattet – für höchste Agilität, Fahrstabilität und Traktion.

So verbinden die neuen 911 Targa 4 Modelle eine zeitlose Design-Idee mit zukunftsweisender Technik. Und schaffen die perfekte Symbiose aus sportlichem Fahrspaß, hohem Alltagskomfort und einem überragenden Offenfahrerlebnis. Eine Art Design-Objekt? Sicher. Aber ein bewegtes – und ein äußerst bewegendes.

## Die 911 Targa 4 Modelle auf einen Blick.

### 911 Targa 4

Motorlage	Heck
Hubraum	3.436 cm <sup>3</sup>
Leistung	257 kW (350 PS)
bei Drehzahl	7.400 1/min
Max. Drehmoment	390 Nm
bei Drehzahl	5.600 1/min
Höchstgeschwindigkeit	282 (280)* km/h
Beschleunigung 0–100 km/h	5,2 (5,0)* s

### 911 Targa 4S

Motorlage	Heck
Hubraum	3.800 cm <sup>3</sup>
Leistung	294 kW (400 PS)
bei Drehzahl	7.400 1/min
Max. Drehmoment	440 Nm
bei Drehzahl	5.600 1/min
Höchstgeschwindigkeit	296 (294)* km/h
Beschleunigung 0–100 km/h	4,8 (4,6)* s

\* mit Porsche Doppelkupplungsgetriebe (PDK)



Porsche 911 Targa 4 Modelle - Kraftstoffverbrauch: kombiniert 10,0–8,7 l/100 km; CO<sub>2</sub>-Emissionen: 237–204 g/km

Stilsicher: Die klare Porsche Formensprache setzt sich innen fort.



Stilecht: die Rundinstrumente mit dem mittigen Drehzahlmesser.



Stilvoll: hochwertige Materialien bis ins kleinste Detail.



# PORSCHE

5

PORSCHE AKTUELL

Feiern Sie mit uns die



# Faszination Sportwagen

am 10. Mai 2014 im Porsche Zentrum Dresden.

Vor über 65 Jahren hatte Ferry Porsche einen Traum: „Am Anfang schaute ich mich um, konnte aber den Sportwagen, von dem ich träumte, nicht finden. Also beschloss ich, ihn mir selbst zu bauen.“ So reifte der Traum zu einem Plan – und wenig später war der legendäre Porsche 356 geboren: ein Fahrzeug, das es so noch nicht gab. Überlegen sportlich. Formvollendet. Mit innovativer Technik und eigenem Stil. Ein Sportwagen. Ein echter Porsche eben.

**Der** Traum von Ferry Porsche ist Wirklichkeit geworden. Das Träumen geblieben – denn nur, wenn man an das Unmögliche glaubt, ist es möglich, die Grenzen des Machbaren zu verschieben und zu neuen, innovativen Fahrzeugkonzepten zu kommen. Was die Porsche Ingenieure antreibt, ist die Motivation, an die Träume und Ideen von Ferry Porsche anzuknüpfen. Die Motivation, sich auf das zu konzentrieren, was seit jeher Porsche Kernkompetenz ist: einzigartige Sportwagen zu bauen. So entstehen bis heute Fahrzeuge, mit denen sich die Porsche Ingenieure immer wieder selbst übertreffen: Sportwagen, die man live erleben muss.

**Wir laden Sie herzlich ein zu unserem großen Aktionstag „Faszination Sportwagen“: am 10. Mai 2014 bei uns im Porsche Zentrum Dresden.**

Lernen Sie die Porsche Sportwagenpalette kennen – und die brandneuen 911 Targa 4 Modelle. Erleben Sie Sportwagen, die überragenden Fahrspaß mit hohem Komfort und ausgezeichneter Alltagstauglichkeit vereinen. Und mit ihrer Formensprache ganze Generationen prägen.

Wir freuen uns auf Sie!

Porsche Modelle - Kraftstoffverbrauch (in l/100 km): kombiniert 12,4–6,1; CO<sub>2</sub>-Emissionen: 289–159 g/km  
Panamera S E-Hybrid - Kraftstoffverbrauch (in l/100 km): kombiniert 3,1; CO<sub>2</sub>-Emissionen: 71 g/km; Stromverbrauch: kombiniert 16,2 kWh/100 km  
918 Spyder - Kraftstoffverbrauch (in l/100 km): kombiniert 3,1–3,0; CO<sub>2</sub>-Emissionen: 72–70 g/km; Stromverbrauch: kombiniert 12,7 kWh/100 km

# GESAGT. GETAN.

6

PORSCHE AKTUELL

Einst in Langstreckenrennen geboren, hat sich das Prinzip „Gran Turismo Sport“ auch längst auf der Straße etabliert. Gesteigerte Performance, vorbildliche Langstreckentauglichkeit und hoher Komfort sind die Hauptmerkmale dieses Prinzips. Und genau die stecken in jedem Porsche GTS. So auch im neuen Boxster GTS und Cayman GTS.

**GTS.** Kürzer und präziser kann man Höchstleistung und Sportlichkeit nicht ausdrücken. Die drei Buchstaben sind eine Bezeichnung, die bei Porsche Tradition hat – und ein unmissverständliches Leistungsversprechen. Das der neue Boxster GTS und der neue Cayman GTS mit Bravour halten: mit gesteigerter Performance, geschärftem Design und noch mehr Fahrspaß.

Beide GTS Modelle lassen schon von außen erahnen, was in ihnen steckt – mit groß dimensionierten Lufteinlässen am Bugteil, bekräftigt durch die GTS spezifischen abgedunkelten Tagfahr- und Positionslichter in LED-Technik. Die schwarzen Innenblenden der serienmäßigen Bi-Xenon-Scheinwerfer inkl. Porsche Dynamic Light System (PDLS) ergänzen die ebenfalls in schwarz gehaltenen Exterieur-Elemente. Und kommen in Verbindung mit der für Boxster und Cayman erstmals erhältlichen Sonderfarbe Karminrot besonders kraftvoll zur Geltung. Beide Modelle stehen serienmäßig auf 20-Zoll Carrera S Rädern im dynamischen 10-Speichen-Design. Das Heckunterteil in Diffusor-Optik, die schwarzen Doppelendrohre der serienmäßigen Sportabgasanlage sowie die abgedunkelten Heckleuchten und nicht zuletzt der GTS Schriftzug lassen auch bei der Heckansicht keinen



Porsche Boxster GTS und Porsche Cayman GTS · Kraftstoffverbrauch (in l/100 km): innerorts 12,7 (11,4)\* · außerorts 7,1 (6,3)\* · kombiniert 9,0 (8,2)\*; CO<sub>2</sub>-Emissionen: 211 (190)\* g/km  
\* Mit Porsche Doppelkupplungsgetriebe (PDK)

Entdecken Sie mit unserer Boxster GTS App „GTS Routes“ die schönsten Strecken für Mittelmotormodelle. Ab sofort im App Store!



Zweifel an dem sportlichen Charakter des Boxster GTS und Cayman GTS. Sportlich elegant geht es auch im Innenraum weiter. Unter anderem mit dem serienmäßigen Sport-Design Lenkrad und griffigem Alcantara. Typisch Motorsport eben. Und wem das noch nicht reicht, dem steht das optionale Interieur-Paket GTS zur Verfügung. Ziernähte in Kontrastfarbe und Carbonelemente machen unmissverständlich klar: Man sitzt in einem reinrassigen Sportwagen.

Richtig spannend wird es auch bei der Performance. Sowohl Boxster GTS als auch Cayman GTS werden von einem 3,4-Liter-6-Zylinder-Boxermotor mit Benzindirekteinspritzung (DFI) und VarioCam Plus angetrieben. Das leistungsgesteigerte Aggregat wartet beim Boxster GTS mit 243 kW (330 PS) und beim Cayman GTS mit 250 kW (340 PS) auf. Dank serienmäßigem Sport Chrono Paket und Kraftübertragung durch ein 6-Gang-Schaltgetriebe sprinten beide Modelle mit atemberaubender Beschleunigung vorwärts. Noch agiler wird es mit dem optionalen Porsche Doppelkupplungsgetriebe (PDK). Serienmäßig mit an Bord: Das Porsche Active Suspension Management (PASM), ein elektronisches System zur Verstellung der Stoßdämpfer in zwei verschiedenen Programmen.

Ob Sie nun Kurven bezwingen wollen oder den unbedingten Vorwärtsdrang haben: Boxster GTS und Cayman GTS sind die idealen Begleiter für ein pures Fahrerlebnis. Geschärft. Konzentriert. Und ohne Verzicht. Dafür mit jeder Menge Adrenalin und Endorphinen.



**Beweisen Sie jetzt Ihr Können als Testfahrer und qualifizieren Sie sich in unserem Cayman GTS Webspecial unter [www.porsche.de/CaymanGTS](http://www.porsche.de/CaymanGTS) für ein exklusives Fahrevent.**

## Porsche Boxster

EUR 61.922,00

Weiß

Monatliche Leasingrate: **EUR 799,00**  
 Laufleistung p. a.: **10.000 km**  
 Laufzeit: **36 Monate**  
 Einmalige Sonderzahlung: **EUR 0,00**



Porsche Boxster · Kraftstoffverbrauch (in l/100 km): innerorts 10,6 · außerorts 5,9 · kombiniert 7,7; CO<sub>2</sub>-Emissionen: 180 g/km · Effizienzklasse F

## Porsche 911 Carrera

EUR 116.462,00

Achatgraumetallic

Monatliche Leasingrate: **EUR 1.549,00**  
 Laufleistung p. a.: **10.000 km**  
 Laufzeit: **36 Monate**  
 Einmalige Sonderzahlung: **EUR 0,00**



Porsche 911 Carrera · Kraftstoffverbrauch (in l/100 km): innerorts 11,2 · außerorts 6,5 · kombiniert 8,2; CO<sub>2</sub>-Emissionen: 194 g/km · Effizienzklasse F

## Porsche 911 Carrera 4S

EUR 166.811,00

Weiß

Monatliche Leasingrate: **EUR 2.199,00**  
 Laufleistung p. a.: **10.000 km**  
 Laufzeit: **36 Monate**  
 Einmalige Sonderzahlung: **EUR 0,00**



Porsche 911 Carrera 4S · Kraftstoffverbrauch (in l/100 km): innerorts 12,7 · außerorts 7,0 · kombiniert 9,1; CO<sub>2</sub>-Emissionen: 215 g/km · Effizienzklasse G



# LEIDENSCHAFT, NEUWAGEN-LEASING MIT DEN

Porsche Modelle · Kraftstoffverbrauch (in l/100 km): kombiniert 12,4–6,1; CO<sub>2</sub>-Emissionen: 289–159 g/km  
 Panamera S E-Hybrid · Kraftstoffverbrauch (in l/100 km): kombiniert 3,1; CO<sub>2</sub>-Emissionen: 71 g/km; Stromverbrauch: kombiniert 16,2 kWh/100 km  
 918 Spyder · Kraftstoffverbrauch (in l/100 km): kombiniert 3,1–3,0; CO<sub>2</sub>-Emissionen: 72–70 g/km; Stromverbrauch: kombiniert 12,7 kWh/100 km

**Das Zündschloss: links. Beim ersten Tritt aufs Gaspedal: kraftvoller Motorsound, der sich wie Musik in Ihren Ohren entfaltet – und ein Ansprechverhalten, das für Gänsehaut sorgt. Ganz gleich, in welchem Porsche Modell Sie diesen Traum Tag für Tag erleben möchten: Die maßgeschneiderten Leasingangebote von Porsche Financial Services machen ihn im Handumdrehen wahr.**

**Wer** schon einmal das unverwechselbare Porsche Fahrgefühl erlebt hat, den lässt die Leidenschaft nie mehr los. Man will es immer wieder erfahren – Tag für Tag, Kurve für Kurve, Kilometer für Kilometer. Die attraktiven Konditionen von Porsche Financial Services machen es möglich. Bleibt noch die Frage,

Die anfallenden Überführungskosten in Höhe von EUR 1.175,00 sind direkt an den Händler zu zahlen. Ein freibleibendes Angebot der Porsche Financial Services GmbH & Co. KG, Porschestraße 1, 74321 Bietigheim-Bissingen gültig bei Vertragsschluss und Fahrzeugübernahme bis 31.12.2014. Alle Preisangaben inkl. MwSt, beinhalten etwaige Sonderausstattungen. Das Angebot ist begrenzt, Änderungen und Irrtümer vorbehalten.



# DIE BEWEGT. PORSCHE FINANCIAL SERVICES.

welcher Porsche zu Ihnen passt: der klassische 911, der wie kein anderer Sportwagen die Porsche Identität verkörpert? Der Boxster, der den Geist des puren Roadsters lebt? Der Cayman, der das Gesetz der Kurve neu definiert? Der Panamera, der scheinbare Gegensätze zu einem luxuriösen Gesamtkonzept verbindet? Der vielseitige Cayenne, der in jedem Terrain seine Sportlichkeit beweist? Oder der Macan, der Sie auch in der Stadt das Porsche Fahrgefühl intensiv erleben lässt?

Für welches Modell Sie sich auch entscheiden: Ausgereifte Sportwagentechnologie und unverwechselbares Design stecken in jedem Porsche Modell. Wählen Sie Ihren Favoriten – und erfahren Sie die Leidenschaft selbst.

Die Angaben über Lieferumfang, Aussehen, Leistung, Maße, Gewichte, Kraftstoffverbrauch und Betriebskosten der Fahrzeuge entsprechen den zum Zeitpunkt der Drucklegung vorhandenen Kenntnissen. Änderungen und Irrtümer sind vorbehalten.

## Porsche Panamera Diesel

EUR 122.279,00

Rhodiumsilbermetallic  
Monatliche Leasingrate: **EUR 1.449,00**  
Laufleistung p. a.: **10.000 km**  
Laufzeit: **36 Monate**  
Einmalige Sonderzahlung: **EUR 0,00**



Porsche Panamera Diesel (300 PS) · Kraftstoffverbrauch (in l/100 km): innerorts 7,7 · außerorts 5,6 · kombiniert 6,4; CO<sub>2</sub>-Emissionen: 169 g/km · Effizienzklasse B

## Porsche Macan S Diesel

EUR 67.230,00

Schwarz  
Monatliche Leasingrate: **EUR 999,00**  
Laufleistung p. a.: **10.000 km**  
Laufzeit: **36 Monate**  
Einmalige Sonderzahlung: **EUR 0,00**



Porsche Macan S Diesel · Kraftstoffverbrauch (in l/100 km): innerorts 6,9–6,7 · außerorts 5,9–5,7 · kombiniert 6,3–6,1; CO<sub>2</sub>-Emissionen: 164–159 g/km

## Porsche Cayenne Diesel

EUR 91.797,00

Tiefschwarzmetallic  
Monatliche Leasingrate: **EUR 1.259,00**  
Laufleistung p. a.: **10.000 km**  
Laufzeit: **36 Monate**  
Einmalige Sonderzahlung: **EUR 0,00**



Porsche Cayenne Diesel · Kraftstoffverbrauch (in l/100 km): innerorts 8,4 · außerorts 6,5 · kombiniert 7,2; CO<sub>2</sub>-Emissionen: 189 g/km

# Targa

## TALK

10

PORSCHE INTERN



**Keine Frage: Das Design des neuen Porsche Targa ist einfach stilprägend. Was dahinter steckt und wie ein prominenter Porsche Enthusiast den neuen Targa sieht, das wollten wir dann aber doch etwas genauer hinterfragen. Und haben Michael Mauer, den Leiter der Designabteilung der Dr. Ing. h.c. F. Porsche AG, sowie Schauspieler und Amateur-Rennfahrer Richy Müller für ein exklusives Interview gewinnen können.**

### Fahrzeugdesigner Michael Mauer

**Der neue Targa wurde weltweit mit Spannung erwartet. Was macht Ihrer Meinung nach den Erfolg des Targa aus – von 1965 bis heute?**

**MICHAEL MAUER:**

Der Erfolg beruht, neben all den Eigenschaften, die Porsche schon immer ausgezeichnet haben, in der einzigartigen Optik, die es sonst nirgendwo gibt. Ein perfektes Auto, um ein sehr persönliches, individuelles Statement abzugeben.

**RICHY MÜLLER:**

Meiner Meinung nach gehört es zum Targa Erfolgsgeheimnis, dass man sich an alte Zeiten zurückerinnert fühlt. Schließlich war der Porsche Targa schon immer eine Stilikone.

**Herr Mauer, eine grundlegende Forderung an gutes Design ist der Grundsatz „form follows function“. Entspricht das dem Tagesgeschäft der Fahrzeugentwicklung?**

**MICHAEL MAUER:**

Der heutige Entwicklungsablauf und somit auch der Designprozess läuft im simultaneous engineering Prinzip ab. Das heißt, alle beteiligten Fakultäten arbeiten eng zusammen und können heute schon sehr früh auf Basis von Daten kommunizieren. Die Anforderungen, technischer oder auch gesetzlicher Art, fließen somit von Anfang an in das Projekt ein und werden formal berücksichtigt. Auf der anderen Seite sind den Ingenieuren auch sehr früh die Wünsche des Designbereiches bekannt. Am Ende des Tages ist es ein tägliches Ringen um die beste Lösung, den besten Kompromiss.

**Gibt es etwas, worauf Sie beim Design des neuen 911 Targa besonders stolz sind?**

**MICHAEL MAUER:**

Ja, auf das Design des Bügels, das „Wahrzeichen“ des Ur-Targa. Modern interpretiert, aber stilprägend wie eh und je.

# EXKLUSIV INTERVIEW



## Tatort-Darsteller Richy Müller

**Herr Müller, Sie spielen den Tatort-Kommissar Thorsten Lannert, der in einem kaffeebraunen Porsche Targa aus dem Jahr 1974 auf Verbrecherjagd geht. Gab es schon vor Ihrer Tatort-Rolle Berührungspunkte mit dem Targa? Oder wurde Ihre Liebe erst mit der Rolle geweckt?**

**RICHY MÜLLER:**

Ich hatte schon vorher Kontakt mit dem Targa, wenn auch nur visuell, da er eben schon immer ein Hingucker war. Und das schon seit 1965. Aber ich hätte mir nicht träumen lassen, dass er einmal zu meinem Geschäftswagen wird.

**Würden Sie sagen, dass der Targa auf eine gewisse Weise den Charakter des Ermittlers Thorsten Lannert widerspiegelt?**

**RICHY MÜLLER:**

Definitiv ja. Lannert ist ein Individualist mit großer Emotion und Feingefühligkeit, zu dem eben auch ein sehr individuelles, spezielles Fahrzeug passt – und wie Herr Mauer eingangs ja schon festgestellt hat, ist der Targa genau so ein Fahrzeug.

**Sie sind in Ihrer Freizeit schon als Pilot beim Porsche Sports Cup an den Start gegangen. Wenn es im Tatort eine Verfolgungsjagd geben soll – fahren Sie dann beim Dreh selbst?**

**RICHY MÜLLER:**

Das ist für mich natürlich Ehrensache. Und es ist auch sehr hilfreich für den Dreh, da wir so in den meisten Fällen auf einen Stuntman als Fahrer verzichten können.

**Herr Müller, als abschließende Frage ein kleiner Rollentausch: Wenn Sie nach eigenen Vorstellungen ein Fahrzeug designen dürften – wie sähe es in etwa aus?**

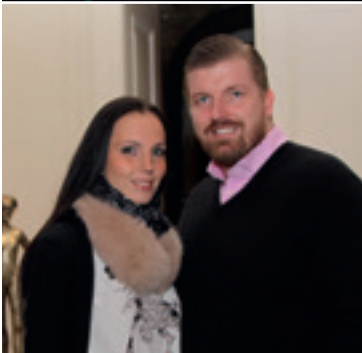
**RICHY MÜLLER:**

Meine Antwort kann im Angesicht des Porsche Chef-designers nur vermessen sein, also sage ich ganz einfach: genau wie der 911! Denn der 911 trifft in Sachen Design einfach den Nagel auf den Kopf. Allein deshalb ist es mir schon eine Ehre, gemeinsam mit Michael Mauer interviewt worden zu sein.

**Und wie sieht es bei Ihnen aus, Herr Mauer? Wenn Sie einen Tatort-Kommissar spielen dürften – welches Fahrzeug sollten die Drehbuchautoren Ihrer Rolle „andichten“?**

**MICHAEL MAUER:**

Solange es ein Porsche ist, wäre es mir egal.



## EINE KULINARISCHE REISE IN DEN FERNEN OSTEN. KOCH-GALA DRESDEN 2014.

**Asien** lautete das diesjährige Motto der 4. Koch-Gala Dresden. Rund 110 Gäste folgten am 25. Januar 2014 der Einladung in das Kurländer Palais, um in 16 verschiedenen Gruppen beim Kochen, Basteln, Malen oder Fotografieren ihr Bestes zu geben.

Auch unser Geschäftsführer Marko Wegat und Verkaufsleiter Ralf Schwenke in Begleitung ihrer Ehefrauen unterstützten mit dem Kauf der Eintrittskarten und einer Spende den Dresdner Verein „Sonnenstrahl e. V. Dresden – Förderkreis für krebserkrankte Kinder und Jugendliche.“ So bereitete Marko Wegat unter Anleitung von Gourmetkoch Gerd Kastenmeier mit seiner Gruppe den Hauptgang zu – darunter so exotische und anspruchsvolle Köstlichkeiten wie

Sushi, Frühlingsrollen und Litschikrapfen. Ralf Schwenke und seine Ehefrau versuchten sich mit Blumenfee Sindy Rößler in der Kunst japanischer Blumengestecke, des Ikebana, und der Papierfaltkunst Origami, während Jenny Wegat in der Gruppe Malerei – inspiriert durch Künstler Kay „Leo“ Leonhardt – Bilder mit asiatischen Motiven kreierte.

Am Ende des Abends blieb die Spendenuhr bei unfassbaren 40.000 Euro stehen. Ein neuer Rekord! Mit dem Geld möchte der Sonnenstrahl e. V. Dresden Forschungsprojekte am Dresdner Universitätsklinikum unterstützen, die nach Möglichkeiten suchen, um Belastungen und Nebenwirkungen der Krebstherapie bei Kindern zu lindern. Wir freuen uns bereits auf die 5. Koch-Gala Dresden am 24. Januar 2015, die ganz im Zeichen Südamerikas stehen wird.

## Abgesagt. Porsche Trackday und Porsche Golf Cup 2014.

**Mit** Bedauern müssen wir zwei unserer beliebtesten Veranstaltungen absagen, die in den kommenden Monaten hätten stattfinden sollen: den Trackday in Most am 28. Mai sowie unseren Porsche Golf Cup am 28. Juni 2014.

Umso mehr würden wir uns freuen, die beiden Events im nächsten Jahr wieder anbieten zu können – und mit Ihnen gemeinsam unvergessliche Momente zu erleben!

Die Entscheidung, ob und welche Veranstaltung zukünftig realisiert wird, ist unter anderem von der voraussichtlichen Teilnehmerzahl abhängig. Daher lassen Sie uns bitte frühzeitig wissen, an welchem Event Sie interessiert sind, damit wir die Teilnehmerresonanz besser messen können.

Auf welche Highlights Sie sich noch in 2014 freuen können, erfahren Sie auf der nächsten Seite.





## 10. MAI 2014

### Sportwagentag

Mythos, Faszination, Kindheitstraum: Der Name Porsche bewegt Menschen auf der ganzen Welt. Seit Generationen. Doch nie war der Mythos lebendiger, die Faszination größer, der Traum greifbarer als heute. Erleben Sie die neuen Porsche 911 Targa 4 Modelle zum ersten Mal live und informieren Sie sich über die neuen Mittelmotormodelle Boxster GTS und Cayman GTS, die für noch mehr Leistung und noch sportlichere Ausstattung stehen – an unserem Sportwagentag am 10. Mai 2014.

## 31. MAI BIS 8. JUNI 2014

### Auto Mobil International – staunen, einsteigen, losfahren

In wenigen Monaten erwartet Sie wieder die große Autoshow zum Anfassen und Mitmachen: Die AMI öffnet vom 31. Mai bis 8. Juni 2014 ihre Tore und ist absoluter Pflichttermin für alle Autofreunde und diejenigen, die es noch werden wollen.

Auch Porsche wird in Halle 1, Stand B21 wieder viele Highlights bieten. Neben den aktuellen Modellneuheiten wie den neuen Porsche GTS Modellen und weiteren exklusiven Fahrzeugen können Fans auch im Porsche Driver's Selection Shop Motorsportbekleidung und Accessoires der aktuellen Kollektionen erwerben.

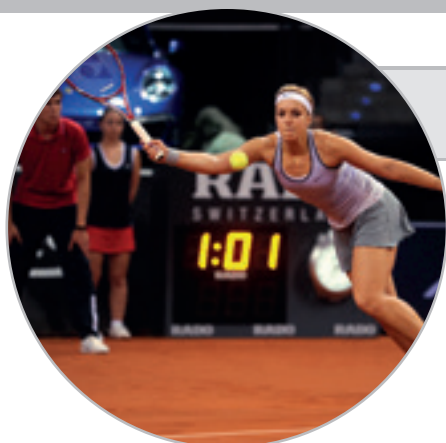
Eintrittskarten für unsere Kunden und eine Begleitperson gibt es wie immer bei uns im Porsche Zentrum Dresden solange der Vorrat reicht. Ihr Porsche Exklusiv Berater steht Ihnen dazu gern zur Verfügung.



# DIE EVENT-HIGHLIGHTS 2014 im Porsche Zentrum Dresden.

Auch für das Jahr 2014 haben wir wieder viele spannende und abwechslungsreiche Events für Sie geplant, bei denen wir gemeinsam die Faszination Porsche erfahren werden. Merken Sie sich die auf dieser Seite angekündigten Termine schon einmal in Ihrem Terminplan vor – und freuen Sie sich auf viele schöne Stunden im Kreise Gleichgesinnter.

Natürlich steht Ihnen Frau Ina Bellmann bei Fragen zu unseren Events oder zur Anmeldung gerne schon im Vorfeld telefonisch unter +49 351 27289-10 zur Verfügung.



## 13. JUNI 2014

### Bankhaus Lampe – Porsche Tennis Cup 2014

Wir freuen uns in diesem Jahr zum ersten Mal in Kooperation mit dem Bankhaus Lampe einen Tennis Cup in Dresden austragen zu können und laden Sie herzlich ein, mitzuspielen, wenn es am Freitag, den 13. Juni heißt: Spiel, Satz und Sieg! Zeigen Sie uns, dass Freitag, der 13. Ihr Glückstag ist und spielen Sie um den Sieg im Doppel auf den acht Tennisplätzen des Waldpark Dresden. Bei der Abendveranstaltung im Bankhaus Lampe lassen wir das Turnier mit atemberaubendem Blick auf die schönen Dresdner Elbschlösser gemeinsam ausklingen.

# MISSION 2014.

## PORSCHE KEHRT IN DIE KÖNIGSKLASSE VON LE MANS ZURÜCK.

Nach mehr als einem Jahrzehnt kehrt Porsche 2014 in die LMP1-Klasse der FIA World Endurance Championship zurück: zu den 24 Stunden von Le Mans – den 13,621 km, die im Motorsport die Welt bedeuten.

### Le Mans – ein Ort, an dem Porsche

Ingenieure und Fahrer immer wieder Triumphe feierten. Und damit Geschichte schrieben. 16 Gesamtsiege und 100 Klassensiege können wir für uns verbuchen. Erfahrungen, die sicherlich von Vorteil sein werden. Und doch wird in diesem Jahr alles anders.

Denn in der FIA World Endurance Championship und bei den 24 Stunden von Le Mans gelten 2014 ganz neue Regeln. Regeln, die dem Prototypensport wieder den Stellenwert geben, den die höchste Klasse im Langstreckensport seit jeher ausgemacht hat: die Technologien von morgen schon heute den härtesten Prüfungen im Motorsport zu unterziehen. Die WEC schreibt in der höchsten Klasse der Le Mans-Prototypen (LMP1) für Hersteller den Einsatz von Hybridfahrzeugen vor. Darüber hinaus begrenzt das Reglement der WEC die Benzinmenge pro Runde und auch die elektrische Energie, die dem Fahrer als sogenannter Boost pro Runde zur Verfügung steht.

Die Porsche Antwort auf diese harten Anforderungen: der 919 Hybrid, für den die Infrastruktur des Porsche Entwicklungszentrums in Weissach noch einmal grundlegend erweitert wurde. Die Entwicklung des völlig neuen LMP1-Rennwagens mit einem gleichzeitig sehr effizienten und leistungsfähigen

Hybridantrieb stellt die Porsche Ingenieure vor große Herausforderungen, die nach ungewöhnlichen Lösungen verlangen. So verfügt der Rennwagen über ein Hybridsystem, bestehend aus einem Vierzylinder-Benziner mit Direkteinspritzung und zwei Energie-Rückgewinnungssystemen. Der Prototyp vereint all das, was wir in über 60 Jahren Motorsport in Le Mans an Erfahrung gesammelt haben. Er verkörpert ein intelligentes Gesamtkonzept, das alle Anforderungen an den Sportwagen der Zukunft erfüllt: mit hochentwickelter Hybridtechnologie, kompromissloser Performance und maximaler Effizienz.

Die Mission hat begonnen. Mit Hochspannung steuert das Porsche Team auf ihren Höhepunkt im Juni zu – mit hoch gesteckten Zielen und tief verankerten Werten. Und dem festen Willen, ein neues Kapitel in der traditionsreichen Porsche Motorsportgeschichte aufzuschlagen.

+++ DIE 24 STUNDEN VON LE MANS FINDEN AM 14. UND 15. JUNI 2014 STATT. +++



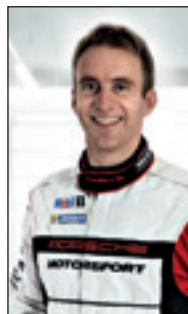
# OUR RETURN.

## DIE PORSCHE PILOTEN FÜR LE MANS.



**Mark Webber (37)** ist seit dem 1. Januar 2014 als Werksfahrer für Porsche verpflichtet. Der erfahrene Pilot bestritt bislang 215 Formel 1 Rennen, war 13 mal auf der Poleposition und fuhr seit 2002 neun Siege in der Formel 1 ein. Sein Formel 1 Debüt gab er 2002 bei einer Testfahrt für das damalige Benetton Team, 2005 saß er für das BMW Williams F1 Team am Steuer und 2007 startete er für Red Bull Racing in Deutschland.

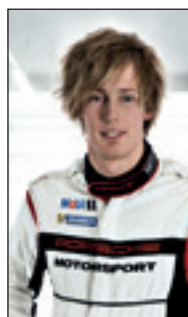
Nun sieht Mark Webber der Herausforderung Le Mans erneut entgegen – diesmal mit dem Porsche Team. „Porsche hat als Hersteller Motorsportgeschichte geschrieben und steht für herausragende Technik und Performance auf höchstem Niveau. Ich freue mich sehr auf diese neue Herausforderung. Es ist mir eine Ehre, Porsche bei der Rückkehr in die Top-Kategorie in Le Mans und in der Sportwagen-Weltmeisterschaft zu begleiten und ein Teil des Teams zu sein“.



**Timo Bernhard (32)** gehört seit 2002 zum Kader der Porsche Werksfahrer. Er war 2010 Gesamtsieger in Le Mans und der einzige Rennfahrer, dem es gelungen ist, Gesamtsiege bei den vier bekanntesten Motorsport-Klassikern einzufahren.



**Romain Dumas (36)** ist seit 2004 Porsche Werksfahrer und startete bereits zwölf mal in Le Mans, wo er 2010 Gesamtsieger war. 2013 errang er in Le Mans den Klassensieg im Porsche Werksteam mit dem Porsche 911 RSR.



**Brendon Hartley (24)** hat in seinen jungen Jahren bereits eine beeindruckende Laufbahn vorzuweisen. Der gebürtige Neuseeländer war schon als Formel 1 Test-, Reserve- und Entwicklungsfahrer im Einsatz.



**Neel Jani (30)**, ehemaliger Formel 1 Testfahrer, startete 2009 in Le Mans beim 24 Stunden Rennen, 2004 bei den 12 Stunden von Sebring, 2003 bei den 24 Stunden von Daytona und insgesamt fünf mal beim 24 Stunden Rennen auf dem Nürburgring.



**Marc Lieb (33)** ist seit 2005 Porsche Werksfahrer. 2011 hat er den 1. Platz beim 24 Stunden Rennen auf dem Nürburgring im Gesamtklassement eingefahren. Auch bei den 24 Stunden von Le Mans triumphierte er: 2013 in der GTE Pro Klasse.

Glänzende Aussichten für Ihren Spitzensportler mit unserem Frühjahrs-Check.

# Frühlingserwachen.

**Start** frei für die neue Saison! Mit den ersten Sonnenstrahlen wächst auch die Vorfreude auf den Frühling. Da wird es höchste Zeit, die letzten Spuren des Winters zu beseitigen – auch an Ihrem Porsche. Zur idealen Vorbereitung auf die kommende Saison empfehlen wir unseren Frühjahrs-Check. So bringt Ihr Supersportler auch weiterhin die Höchstleistung, die Sie von ihm erwarten dürfen.

Wir prüfen alle wesentlichen Bauteile und Komponenten sowie Füllstände von Betriebs- und Schmierstoffen. Für exzellente Performance in allen Straßenlagen ist die richtige Bereifung entscheidend. Im Porsche Tequipment Programm finden Sie die passenden Sommerreifen für Ihr Fahrzeug, mit denen Sie souverän jede Kurve nehmen und puren Fahrspaß erleben. Wir übernehmen für Sie den Radwechsel und lagern auf Wunsch Ihre Winterreifen fachgerecht ein.

## 20-Zoll Carrera S Rad, lackiert in Schwarz (hochglanz)<sup>1</sup>

VA: 8 J x 20 ET 57  
HA: 9,5 J x 20 ET 45

VA: 235/35 ZR 20 (88Y)  
HA: 265/35 ZR 20 (95Y)

**VKP ohne RDK: ab EUR 6.890,00\***  
**VKP mit RDK: ab EUR 7.188,00\***

<sup>1</sup> Erhältlich für Boxster, Boxster S, Cayman und Cayman S. Nicht in Verbindung mit Distanzscheiben. In anderen Abmessungen erhältlich für 911 Modelle.



## 20-Zoll Turbo Rad<sup>2</sup>

VA: 8,5 J x 20 ET 51  
HA: 11 J x 20 ET 70

VA: 245/35 ZR 20 (91Y)  
HA: 295/30 ZR 20 (101Y) XL

**VKP ohne RDK: ab EUR 6.902,00\***  
**VKP mit RDK: ab EUR 7.200,00\***

<sup>2</sup> Erhältlich für alle 911 Carrera und 911 Carrera S Modelle. In anderen Abmessungen erhältlich für 911 Carrera 4 Modelle.



**PORSCHE**  
**SERVICE**

## Porsche Frühjahrs-Check

Überprüfung von:

- Motorölstand
- Klimaanlage
- Windschutzscheibe
- Beleuchtung außen/innen
- Scheibenwaschanlage
- Kühlsystem
- Batterie
- Bremsanlage
- Abgasanlage
- Bereifung

**EUR 79,00\*\***

Für Fragen rund um unsere Service-Angebote und zur Terminvereinbarung steht Ihnen Maik Jungmann telefonisch unter +49 351 27289-11 oder per E-Mail unter maik.jungmann@porsche-dresden.de gerne zur Verfügung.

Reifentyp	Boxster/Cayman (981)		911 (991)	
Größe	235/35 ZR 20	265/35 ZR 20	245/35 ZR 20	295/30 ZR 20
Kraftstoffeffizienzklasse/Rollwiderstand	F-E	E	F	A
Nasshaftungsklasse	C-A	C-A	E	A
Externes Rollgeräusch <sup>3</sup> Klasse	Ⓢ)	Ⓢ)–Ⓢ)	Ⓢ)	Ⓢ)
Externes Rollgeräusch (dB)	72,3–71	73,9–72	71	74

Die gezielte Bestellung eines bestimmten Reifenfabrikats ist aus logistischen und produktionstechnischen Gründen nicht möglich.

<sup>3</sup> Ⓢ) = Rollgeräusch gering, Ⓢ) = Rollgeräusch mittel, Ⓢ) = Rollgeräusch hoch.

Porsche Modelle - Kraftstoffverbrauch (in l/100 km): kombiniert 12,4–6,1; CO<sub>2</sub>-Emissionen: 289–159 g/km  
Panamera S E-Hybrid - Kraftstoffverbrauch (in l/100 km): kombiniert 3,1; CO<sub>2</sub>-Emissionen: 71 g/km; Stromverbrauch: kombiniert 16,2 kWh/100 km  
918 Spyder - Kraftstoffverbrauch (in l/100 km): kombiniert 3,1–3,0; CO<sub>2</sub>-Emissionen: 72–70 g/km; Stromverbrauch: kombiniert 12,7 kWh/100 km  
\*Alle Preise inkl. MwSt.

\*\* Alle Preise inkl. MwSt.; zzgl. eventuell anfallender Materialkosten; nur in teilnehmenden Porsche Zentren.

# Porsche Driver's Selection

# POLE POSITION.

2014 kehrt Porsche nach Le Mans zurück. Bereiten auch Sie sich auf dieses Ereignis vor: Zum Beispiel mit ausgewählten Artikeln von Porsche Driver's Selection.

## Sonnenbrille – Herren.

Polycarbonatgläser in Grau.

Mit Antireflexbeschichtung.

100 % UV-Schutz.

WAP 075 002 OE | EUR 159,00\*

## Softshelljacke – Herren Motorsport.

Wind- und wasserdicht. 94 % Polyester,  
6 % Elasthan. In Grau/Weiß/Rot.

WAP 803 00S-3XL OF | EUR 249,00\*



## Polo-Shirt Damen – Motorsport.

95 % Baumwolle, 5 % Elasthan. In Grau/Weiß/Rot.

WAP 792 0XS-XXL OE | EUR 69,00\*



**LIMITED  
EDITION.**

## Racing Chronograph.

Hochwertiges Kautschukarmband in Weiß.

Bis 50 m wasserdicht. Swiss made.

WAP 070 024 OE | EUR 559,00\*



## Baseball Cap – Motorsport.

Mit Carbon-Optik auf der Unterseite des Schirms. 65 % Polyamid, 35 % Polyester. In Weiß.

WAP 800 001 OE | EUR 25,00\*

\* Preise inkl. Mehrwertsteuer

# Schnell gelernt.

**Wie Erkenntnisse von der Rennstrecke in die Entwicklung der Serienfahrzeuge einfließen.**

Am Anfang steht immer eine Idee. Wie man einen Porsche schneller machen kann. Oder effizienter. Oder am besten gleich beides. Denn es geht ums Gewinnen. Von Rennen. Und von Know-how. Beides gehört bei Porsche untrennbar zusammen. In Siegertechnik von heute steckt Serientechnik von morgen.

**Schon** immer nutzt Porsche den Rennsport als Erprobungsplattform. Die Nummer 1 – Ur Porsche und Vorläufer des 356 – war alles in einem: Sportwagen für Straße und Strecke, Empfänger und Spender für Alltags- und Renntechnik gleichermaßen. Für die aerodynamische Form des 356/1 stand der Berlin-Rom-Wagen aus der Vorkriegszeit Pate. Zugleich war der Gmünd-Roadster von 1948 rollendes Versuchslabor für die Entwicklung seiner Nachfolger. Der Technologietransfer hatte bei Porsche einen fliegenden Start.

Seitdem entwickelt und erprobt Porsche neue Technologien unter Extrembedingungen auf der Rennstrecke, bevor sie dann sukzessive in Serienfahrzeuge einfließen. Prominentes Beispiel: Der 911 GT3 R Hybrid. Er wurde nicht nur vom klassischen Sechszylinder über der Hinterachse angetrieben, sondern auch von zwei Elektromotoren an der Vorderachse. Fast wäre die Sensation gelungen: Bis zwei Stunden vor dem Ziel lag dieser GT3 beim 24-Stunden-Rennen auf dem Nürburgring in Führung. Gewonnen hat Porsche trotzdem: wertvolle Erkenntnisse über die Steuerung von Hybridantrieben. Denn der innovative



Vorderradantrieb war gleichzeitig Erprobungsobjekt. Durch den Einsatz im Rennfahrzeug – insbesondere bei Langstreckenrennen wie dem auf dem Nürburgring – bekommen die Ingenieure ein sehr schnelles Feedback zur Haltbarkeit des Systems unter Extrembedingungen. Andererseits ermöglicht der wiederholte Renn-Einsatz, Fahrstrategien immer weiter zu optimieren. Die Porsche Experten lernen dabei auch, welchen Einfluss verschiedene Streckenprofile auf die optimale Betriebsstrategie haben.

Der 911 GT3 R Hybrid diente aber nicht nur als rollendes Testlabor. Mit seinem Einsatz bewies er, dass Hybridsysteme nicht alleine zur Effizienzsteigerung, sondern eben auch zur Performance- und Fahrdynamikoptimierung eingesetzt werden können. Trotz des Mehrgewichtes von rund 80 Kilogramm war es mit dem Hybrid-Rennwagen



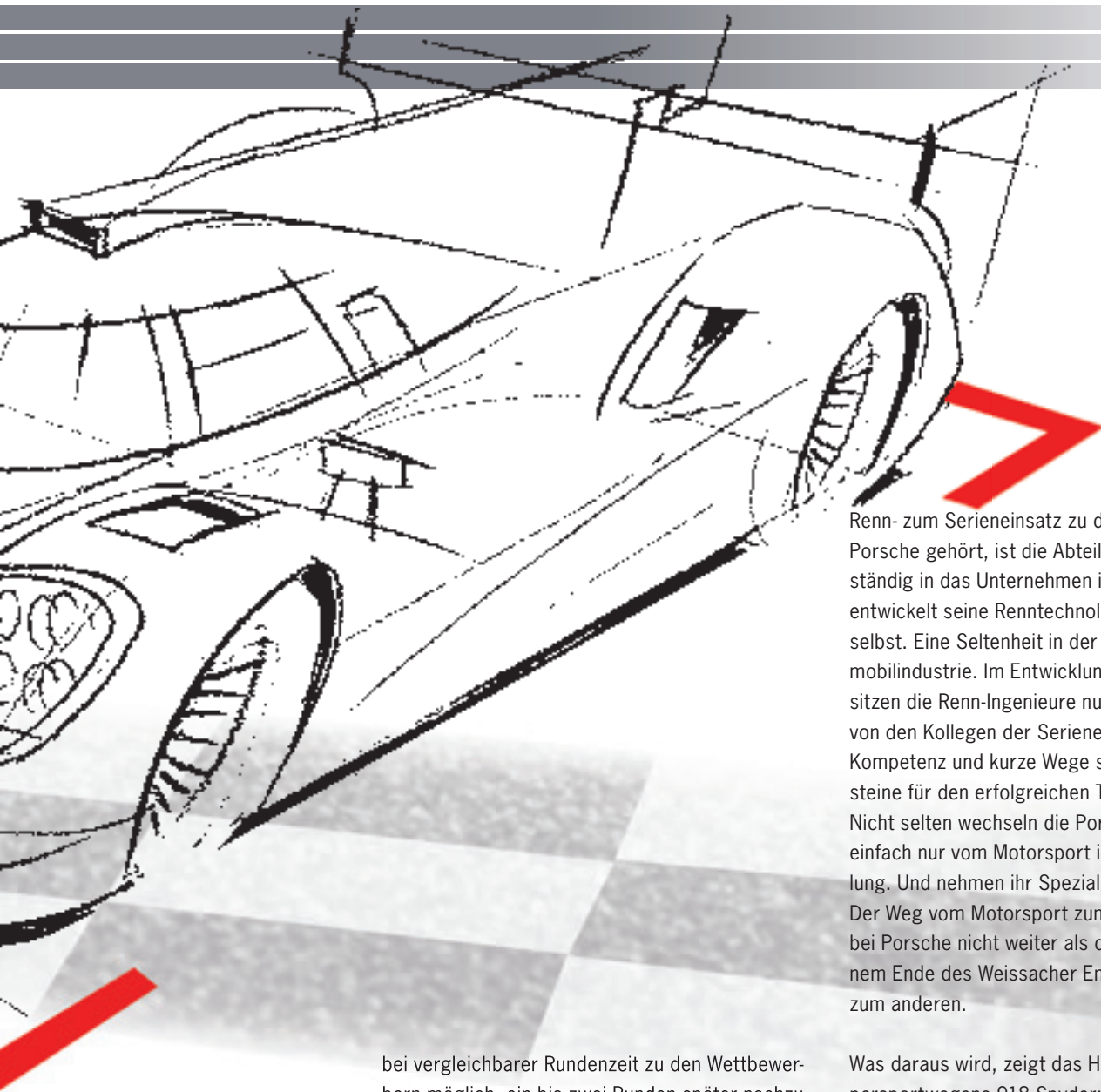
## Doppelkupplungsgetriebe PDK

1981 im Rennwagen, heute in allen Baureihen: Das PDK machte zuerst Rennwagen schneller, jetzt Serien Porsche zudem sparsamer.



## Adaptive Aerodynamik

Für Le Mans entwickelt, heute im 911 Turbo: Verstellbare Spoiler passen sich während der Fahrt dem Fahrerwunsch an.



Renn- zum Serieneinsatz zu den Grundfesten von Porsche gehört, ist die Abteilung Motorsport vollständig in das Unternehmen integriert. Porsche entwickelt seine Renntechnologie weitestgehend selbst. Eine Seltenheit in der internationalen Automobilindustrie. Im Entwicklungszentrum Weissach sitzen die Renn-Ingenieure nur ein paar Schritte von den Kollegen der Serienentwicklung entfernt. Kompetenz und kurze Wege sind Schlüsselbausteine für den erfolgreichen Technologietransfer. Nicht selten wechseln die Porsche Experten auch einfach nur vom Motorsport in die Serienentwicklung. Und nehmen ihr Spezialgebiet gleich mit. Der Weg vom Motorsport zum Serienfahrzeug ist bei Porsche nicht weiter als die Strecke von einem Ende des Weissacher Entwicklungszentrums zum anderen.

bei vergleichbarer Rundenzeit zu den Wettbewerbern möglich, ein bis zwei Runden später nachzutanken.

Oder die adaptive Aerodynamik des neuen 911 Turbo. Ein einzigartiges System, das problemlose Alltagstauglichkeit, vorbildliche Effizienz und sportliche Performance miteinander verbindet. Die Grundlagen dafür entwickelte Porsche bereits in den 1970er Jahren mit dem legendären 917: Lenkte der Fahrer des Rennwagens in eine Kurve, fuhr eine Klappe über dem entlasteten kurveninneren Hinterrad aus und erhöhte so über den Winddruck Radlast und Stabilität.

Mehr als 30.000 Rennsiege in nahezu allen weltweiten Motorsportserien kann Porsche mittlerweile für sich verzeichnen. Und jeder Porsche Fahrer profitiert davon. Weil der Technologietransfer vom

Was daraus wird, zeigt das Hybridkonzept des Supersportwagens 918 Spyder: Der elektrische Vorderradantrieb ist eine direkte Weiterentwicklung aus dem 911 GT3 R Hybrid. Kombiniert mit noch mehr Technologien, die aus dem Rennwagen RS Spyder stammen. Und übermorgen in die Seriensportwagen Einzug halten können. Als nächstes Testlabor fährt jetzt der 919 hybrid an den Start. Im Rahmen des technischen Reglements setzt Porsche unter seiner faszinierenden Hülle wieder viele neue Technologien ein, die in Zukunft auch den Serienautomobilen zugute kommen werden.

Anstatt im Geheimen zu testen und in jahrelanger Tüftelarbeit weiterzuentwickeln, hat Porsche einen anderen Weg gewählt: Die Erprobung dieser neuen Technologie unter Praxisbedingungen auf den größten vorstellbaren Bühnen – den Rennstrecken dieser Welt.



### Turboaufladung mit Bypassventil

1972 zähmte Porsche den Turbomotor für den Renneinsatz, zwei Jahre später ging die Abgasaufladung mit Bypassventil in Serie.



### Keramikkbremse PCCB

Auch unter Höchstbelastung waren standfeste Bremsen ein Erfolgsgeheimnis des Rennwagens 962. Heute gibt es die Keramikkbremsen für jeden Porsche.



## DAS PORSCHE TEQUIPMENT NAVIGATIONSUPDATE.

**In einem Porsche ist der Weg immer das Ziel. Reisen Sie dabei zielsicher und effizient mit aktuellen Streckeninformationen.**

**Ziele** setzen. Und erreichen. Das ist es, was uns antreibt. Um dabei den richtigen Weg zu finden, sind Navigationssysteme heute kaum noch wegzudenken. Damit Sie sich auf Ihr Navigationssystem voll und ganz verlassen können, ist es wichtig, dass die Daten stets auf dem aktuellen Stand sind.

Darum bieten wir Ihnen im Rahmen einer Service Aktion ab sofort unser Navigationsupdate von Porsche Tequipment für alle Porsche Fahrzeuge

ab Modelljahr 2003 an. So reisen Sie immer sicher und entspannt auf der optimalen Route und sparen nicht nur Zeit, sondern auch Kraftstoff – und verringern somit auch Emissionen.

Und die Installation? Ganz einfach: Die Aktualisierung Ihres Navigationssystems übernimmt Ihr Porsche Zentrum Dresden für Sie – schnell und unkompliziert. So sind Sie immer auf dem neuesten Stand. Und bereit für neue Ziele.

Wir wünschen allzeit gute Fahrt.

Rund 2.500 aktualisierte Autobahn- und Schnellstraßenabschnitte.

Über 115.000 neu erfasste Restaurants, Hotels, Tankstellen und Parkmöglichkeiten.

Deckt die Straßenkilometer in Europa zu nahezu 100 % ab in mittlerweile 42 Ländern.

10 Millionen erfasste Straßenkilometer (+ 334.000 km).

Eine Million neue „Points of Interest“ wurden erfasst – speziell für Ihre Wünsche.

Rund 570.000 aktualisierte Straßennamen.

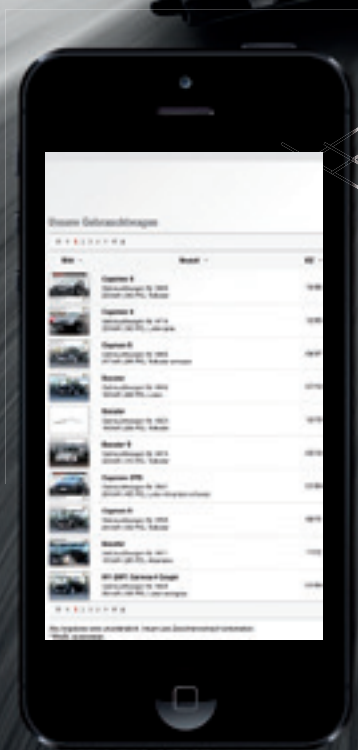


# Der schnellste Weg zum Ziel.

Per QR-Code direkt zu unseren jungen Gebrauchten.

21

PORSCHE INTERN



Sie wollen sich in Sekundenschnelle ein Bild von unserem aktuellen Gebrauchtwagenangebot machen? Der abgebildete QR-Code führt Sie direkt dorthin. Die Informationen sind immer auf dem neuesten Stand und jederzeit ohne Umwege für Sie abrufbar. Scannen Sie einfach den QR-Code – und entdecken Sie unser umfangreiches Gebrauchtwagenangebot, das garantiert genau das richtige Modell für Sie bereithält.

## Schritt 1



Laden Sie im App Store kostenfrei einen QR-Code Reader herunter.

## Schritt 2



Scannen Sie mit Ihrem Smartphone den abgebildeten QR-Code und Sie gelangen sofort zu unseren aktuellen Fahrzeugangeboten.

# Der schönste Antrieb: Leidenschaft.

## Entdecken Sie unsere jungen Gebrauchten.

Weitere Informationen und noch mehr attraktive Gebrauchtwagen-Angebote finden Sie im Internet unter [www.porsche-dresden.de](http://www.porsche-dresden.de).

### Porsche Cayman S Porsche Design Edition 1

**Porsche Zentrum Dresden**  
www.porsche-dresden.de



Farbe:  
Schwarz  
EZ | Kilometer:  
02/2008 | 70.990 km  
Preis:  
**EUR 34.490,00**



### Porsche 911 Carrera S

**Porsche Zentrum Dresden**  
www.porsche-dresden.de



Farbe:  
Basaltschwarzmetallic  
EZ | Kilometer:  
04/2009 | 72.840 km  
Preis:  
**EUR 56.990,00\***



### Porsche 911 Carrera 4S Cabriolet

**Porsche Zentrum Dresden**  
www.porsche-dresden.de



Farbe:  
Schiefermetallic  
EZ | Kilometer:  
12/2006 | 69.950 km  
Preis:  
**EUR 54.490,00**



### Porsche 911 Carrera 4S Cabriolet

**Porsche Zentrum Dresden**  
www.porsche-dresden.de



Farbe:  
Carraraweiß  
EZ | Kilometer:  
08/2010 | 85.000 km  
Preis:  
**EUR 65.490,00\***



### Porsche 911 Carrera 4 GTS Cabriolet

**Porsche Zentrum Dresden**  
www.porsche-dresden.de



Farbe:  
Meteorgrau-metallic  
EZ | Kilometer:  
02/2012 | 19.160 km  
Preis:  
**EUR 89.990,00**



### Porsche Panamera S

**Porsche Zentrum Dresden**  
www.porsche-dresden.de



Farbe:  
Basaltschwarzmetallic  
EZ | Kilometer:  
09/2009 | 37.292 km  
Preis:  
**EUR 57.490,00\***



### Porsche Panamera Turbo

**Porsche Zentrum Dresden**  
www.porsche-dresden.de



Farbe:  
GT-silbermetallic  
EZ | Kilometer:  
05/2012 | 20.900 km  
Preis:  
**EUR 109.900,00\***

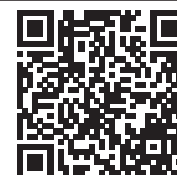


### Porsche Cayenne S Hybrid

**Porsche Zentrum Dresden**  
www.porsche-dresden.de



Farbe:  
Sandweiß  
EZ | Kilometer:  
10/2010 | 69.242 km  
Preis:  
**EUR 55.990,00\***



### Porsche Cayenne Turbo

**Porsche Zentrum Dresden**  
www.porsche-dresden.de



Farbe:  
Meteorgrau-metallic  
EZ | Kilometer:  
12/2010 | 70.014 km  
Preis:  
**EUR 63.990,00\***



\*Mehrwertsteuer ausweisbar

Die Angaben über Lieferumfang, Aussehen, Leistung, Maße, Gewichte, Kraftstoffverbrauch und Betriebskosten der Fahrzeuge entsprechen den zum Zeitpunkt der Drucklegung vorhandenen Kenntnissen. Änderungen und Irrtümer sind vorbehalten.





**Unsere Empfehlung gegen Frühjahrsmüdigkeit:  
Sportwagen.**

**Erleben Sie die Faszination Porsche  
bei uns im Porsche Zentrum Dresden.**

**Wir freuen uns auf Ihren Besuch.**



**PORSCHE**

**Porsche Zentrum Dresden**

Wegat Sportwagenzentrum  
GmbH & Co. KG  
Großenhainer Straße 3  
01097 Dresden

Tel.: +49 351 27289-11

Fax: +49 351 27289-12

Verkauf: Mo.–Fr. 08.00 – 19.00 Uhr  
Sa. 09.00 – 13.00 Uhr

Service: Mo.–Fr. 07.30 – 19.00 Uhr  
Sa. 09.00 – 13.00 Uhr

[www.porsche-dresden.de](http://www.porsche-dresden.de)